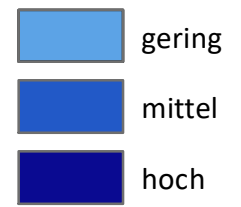
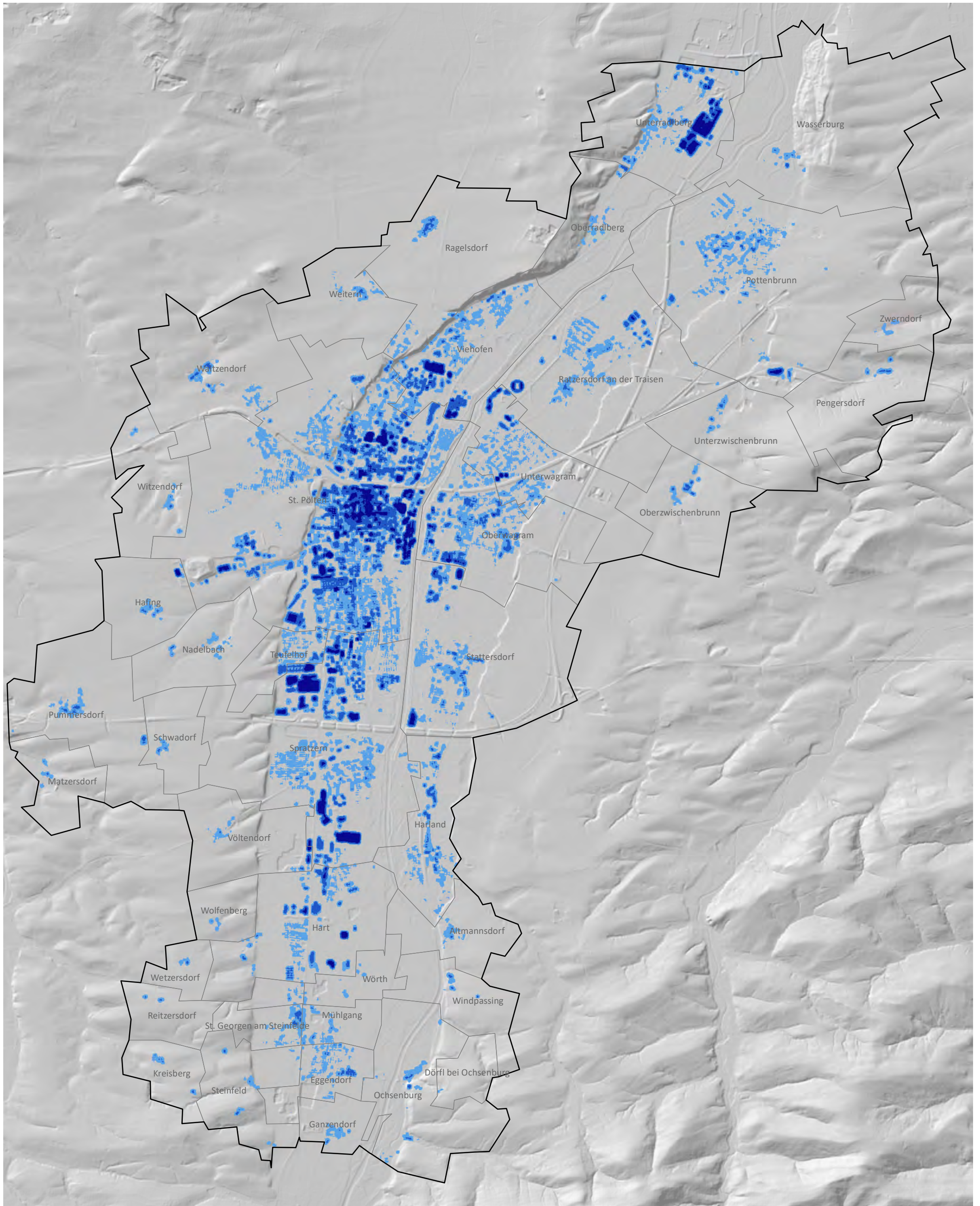


# Stadtklimaanalyse St. Pölten 2024

Gebäudevolumenindex basierend auf der Gebäudegrundfläche und Gebäudehöhe, berechnet auf einem 10 m Raster. Zukünftige Gebäude sind bereits integriert.



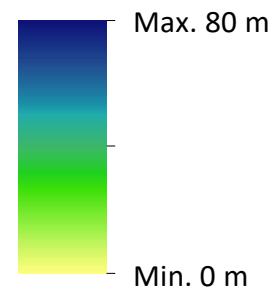
1:50.000



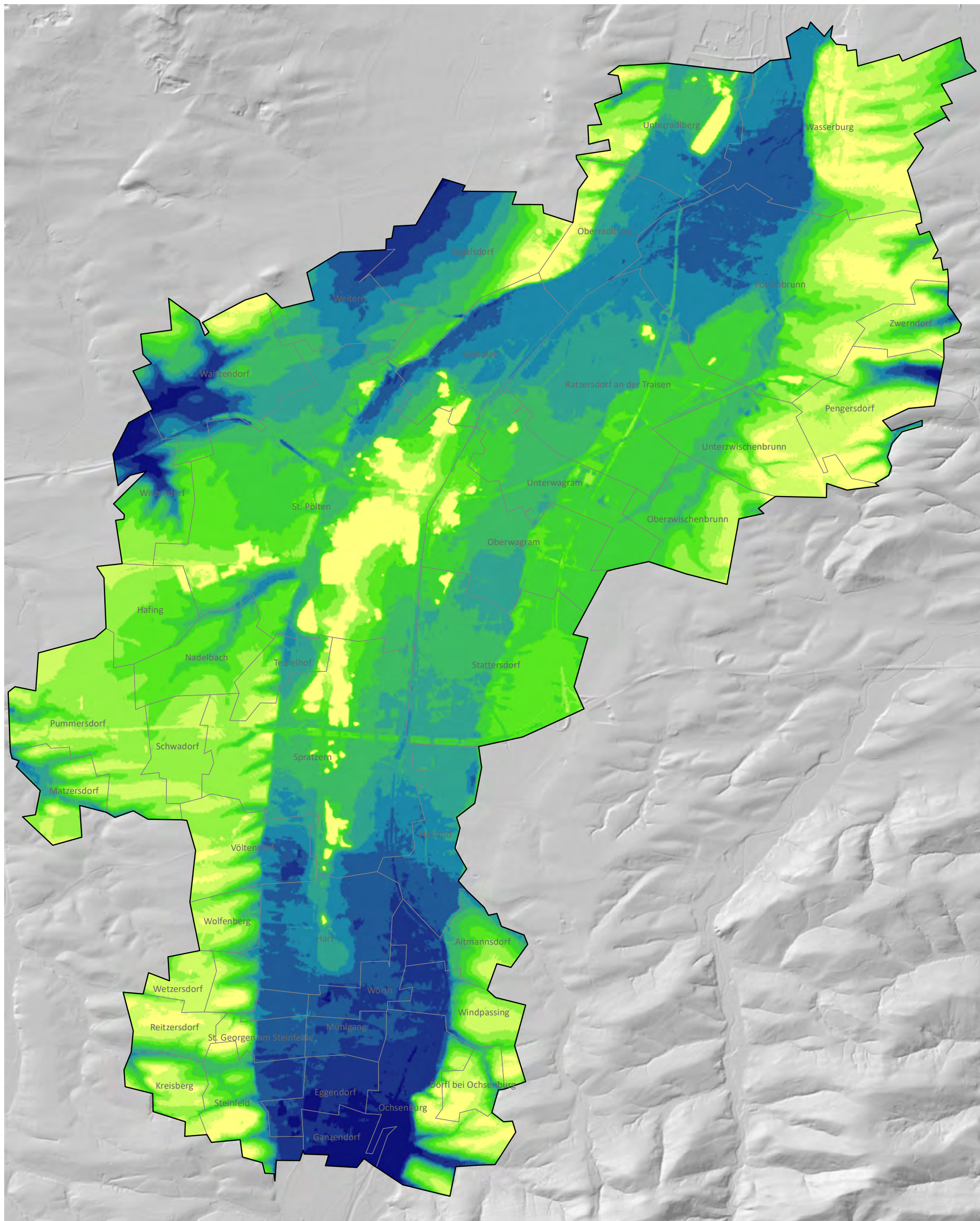


# Stadtklimaanalyse St. Pölten 2024

Kaltfluthöhe drei Stunden nach Einsetzen der Kaltluftaktivität.  
Zukünftige Flächenänderungen sind bereits integriert.



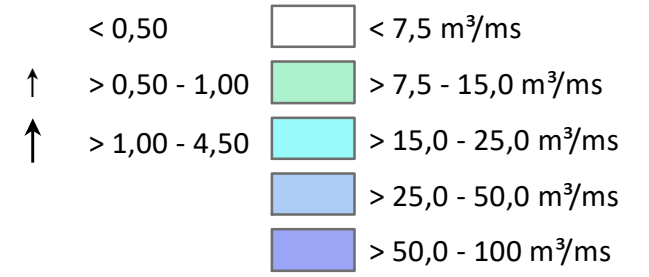
1:50.000





# Stadtklimaanalyse St. Pölten 2024

Kaltluftvolumenstrom und Strömungsfeld in 10 m Höhe, drei Stunden nach Einsetzen der Kaltluftaktivität.  
Zukünftige Flächenänderungen sind bereits integriert.



1:50.000

